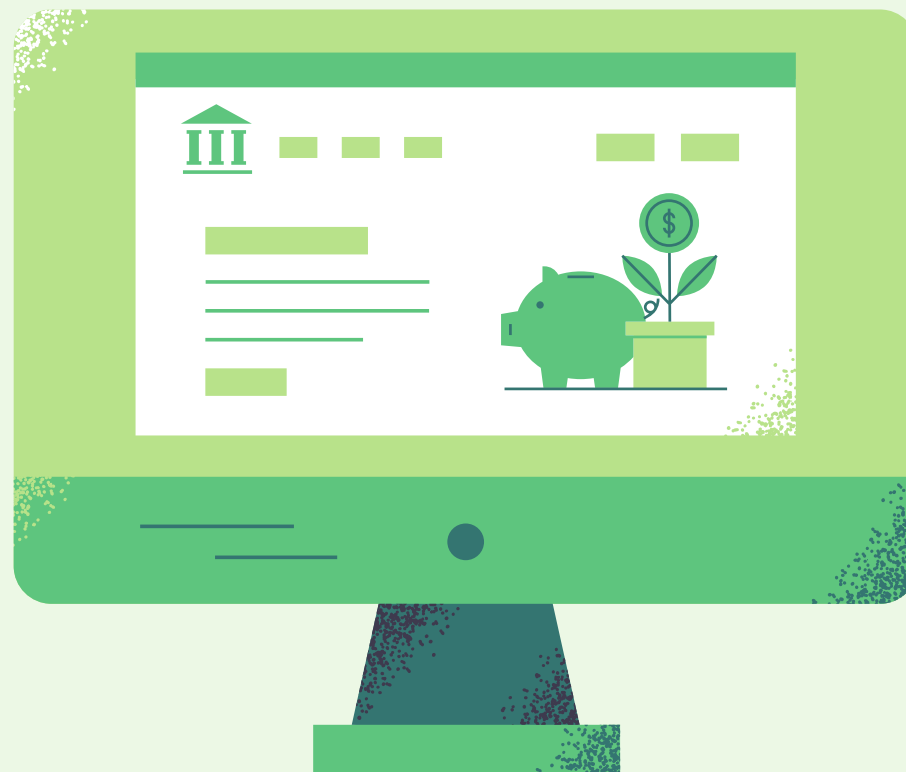


建設キャリアアップ  
システムの代行登録  
承ります。

問い合わせる



# 建設キャリアアップシステム 登録料金表(タイキ代行)

※代行手数料・消費税を含む。

## ■事業者登録料 (5年間有効)

事業形態	料金
一人親方	15,000円
個人事業主(従業員5人未満)	15,000円
資本金 500万円未満	15,000円
資本金 500万円以上1,000万円未満	22,000円
資本金 1,000万円以上2,000万円未満	34,000円
資本金 2,000万円以上5,000万円未満	58,000円
資本金 5,000万円以上	70,000円~

※ 1事業者登録に対して、もれなく1管理者IDが付与されます。

## ■支払方法

請求書発行いたしますので振込をお願いします。振込手数料は自己負担となります。入金確認後にIDとパスワードをお知らせいたします。

注)【管理者ID利用料】は弊社を通さず1年ごとに建設キャリアアップシステムより直接請求がございます。

## ■管理者ID利用料 (毎年)

料金	
一人親方	2,400円 / 1管理者ID
一人親方以外	11,400円 / 1管理者ID

管理者ID・・・事業者が建設キャリアアップシステムにおいて事業者情報(現場情報を含む)を管理するために必要となるID。

## ■技能者登録料 (10年間有効)

人数	料金 (簡略型)
1人	10,000円

## ■一人親方

※セットで登録した場合の特別料金

料金	
事業者登録 + 技能者登録	20,000円

## 登録料 比較表

	A社	B社	タイキ
個人事業主	登録料 6,000円 手数料 16,500円~	登録料 6,000円 手数料 38,500円	登録料 (手数料込) <b>15,000円</b>
法人	登録料 6,000円~ 手数料 16,500円~	登録料 6,000円 手数料 38,500円	登録料 合わせて 手数料 <b>15,000円~</b>
技能者1名	登録料 2,500円~ 手数料 10,000円	登録料 2,500円~ 手数料 20,000円	登録料 合わせて 手数料 <b>10,000円</b>
<u>一人親方 事業者+技能者特割セット</u>			
	登録料 2,500円 手数料 27,500円	登録料 2,500円 手数料 38,500円	登録料 合わせて 手数料 <b>20,000円</b>

お気軽にお問い合わせください。

住所

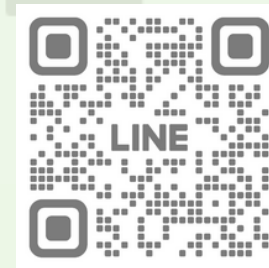
〒814-0002

福岡市早良区西新1-8-21 西新新光ハイム1F

TEL / FAX / LINE

092-822-3103

092-822-3107



MAIL

miyazaki@taiki-net.jp

# CCUS

## Construction Career Up System

### CCUS事業者登録料とは

事業者が本システムを利用する際に必要な登録料です。登録の有効期限は5年間で、登録が完了した日から5年後の登録月の月末まで有効となります。更新料は左記のとおり、事業者の資本金額をもとに決まります。

### CCUS技能者登録料とは

建設キャリアアップカードの発行に必要となる料金であり、カード有効期間は発行日から発行9年経過後の、最初の誕生日までとなります。なお、申請時60歳以上の方の有効期限は同14年目の誕生日までです。

### \* CCUS事業者更新料一覧 \*

※弊社での更新手続き代行は現在行っておりません。

資本金		登録料（税込）
一人親方		0円
500万円未満	個人事業主含む	6,000円
500万円以上	1,000万円未満	12,000円
1,000万円以上	2,000万円未満	24,000円
2,000万円以上	5,000万円未満	48,000円
5,000万円以上		60,000円～

### \* CCUS技能者更新料一覧 \*

※弊社での更新手続き代行は現在行っておりません。

	登録料（税込）
簡略型	2,500円